

Para a remoção do CSWBrowser é necessário executar o comando abaixo.

```
cleber@cleber-CSD326:~$ sudo apt-get remove cswbrowser
[sudo] password for cleber:
Reading package lists... Done
Building dependency tree
Reading state information... Done
The following packages will be REMOVED:
  cswbrowser:i386
0 upgraded, 0 newly installed, 1 to remove and 0 not upgraded.
After this operation, 40.9 MB disk space will be freed.
Do you want to continue [Y/n]? y
(Reading database ... 218814 files and directories currently installed.)
Removing cswbrowser:i386 ...
dpkg: warning: while removing cswbrowser:i386, directory '/usr/lib/cswbrowser' not empty so not removed.
Processing triggers for desktop-file-utils ...
Processing triggers for gnome-menus ...
Processing triggers for bamfdaemon ...
Rebuilding /usr/share/applications/bamf.index...
cleber@cleber-CSD326:~$
```

Após a desinstalação é necessário remover a pasta de arquivos do CSWBrowser, que está localizada dentro da pasta do usuário.

```
cleber@cleber-CSD326:~$ pwd
/home/cleber
cleber@cleber-CSD326:~$ ls -la | grep csw
drwx----- 4 cleber cleber 4096 2011-12-16 10:16 .cswbrowser
cleber@cleber-CSD326:~$ rm -rf .cswbrowser
```

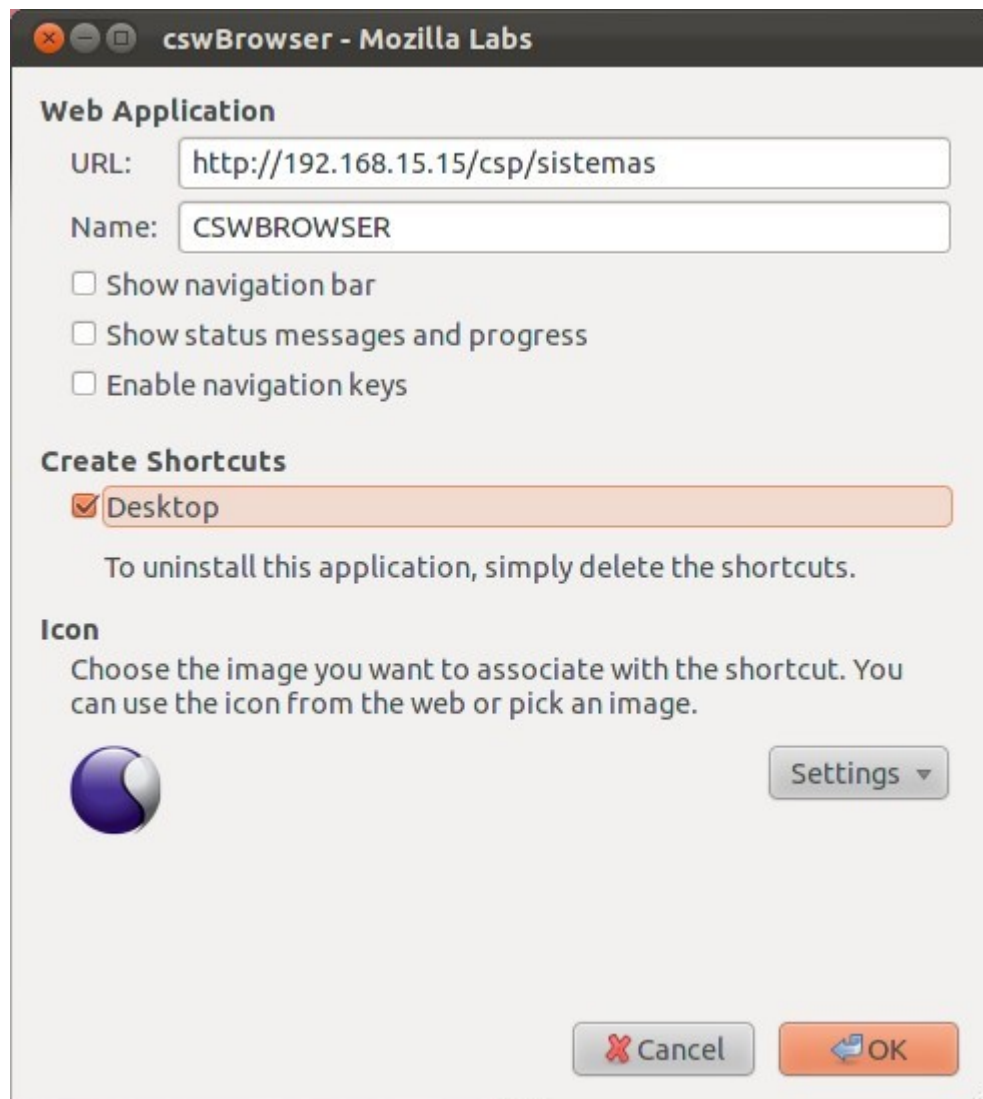
Para a instalação do CSWBrowser, é necessário executar o comando abaixo indicando o local do pacote de instalação do CSWBrowser.

```
cleber@cleber-CSD326:~/Desktop$ sudo dpkg -i cswbrowser-6.2.en-US.linux-i686.deb
Selecting previously deselected package cswbrowser:i386.
(Reading database ... 218447 files and directories currently installed.)
Unpacking cswbrowser:i386 (from cswbrowser-6.2.en-US.linux-i686.deb) ...
Setting up cswbrowser:i386 (6.2) ...
Processing triggers for desktop-file-utils ...
Processing triggers for gnome-menus ...
Processing triggers for bamfdaemon ...
Rebuilding /usr/share/applications/bamf.index...
cleber@cleber-CSD326:~/Desktop$
```

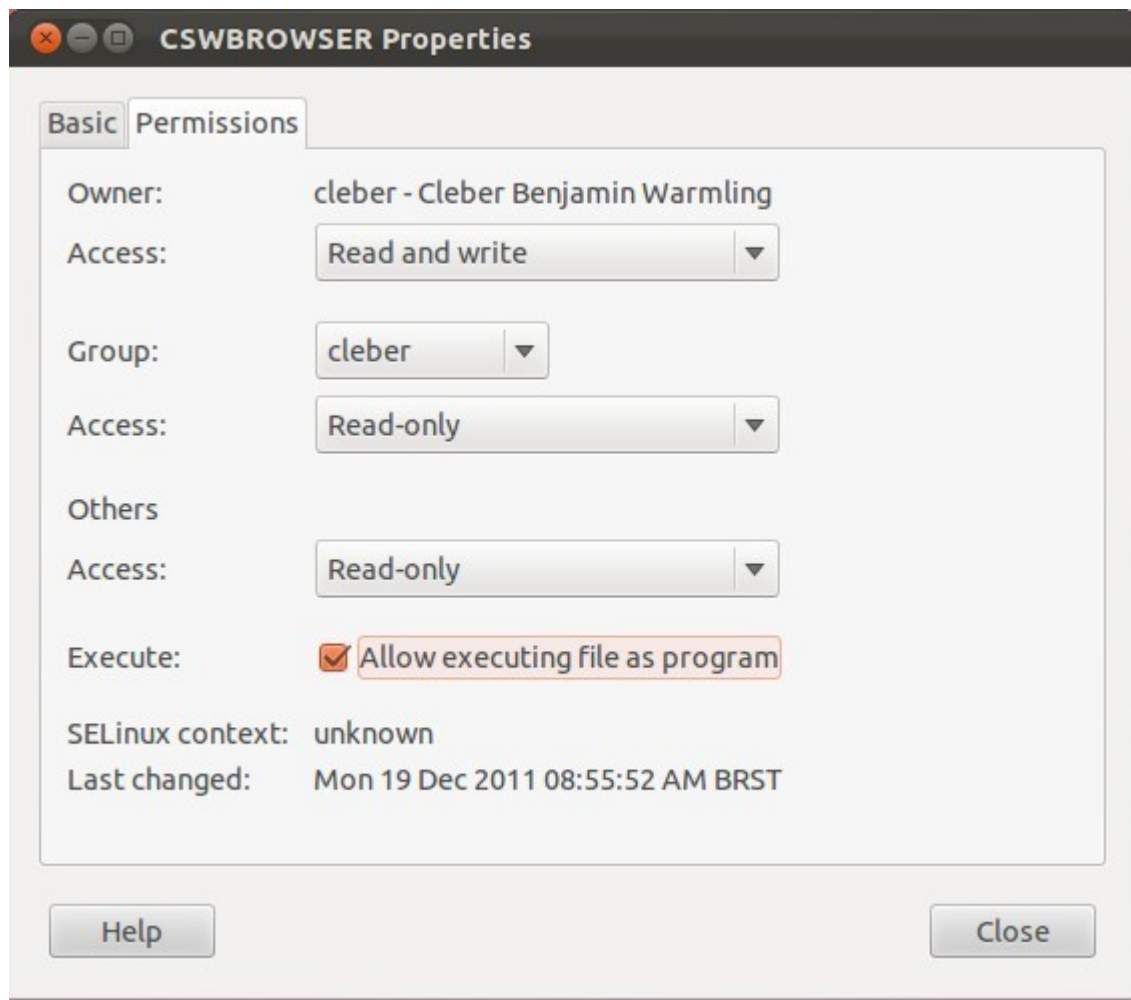
Para executar o CSWBrowser, basta executar o comando abaixo com o usuário que irá utilizá-lo.

```
cleber@cleber-CSD326:~$ cswbrowser
```

Após executar o CSWBrowser, irá aparecer a janela para criação do Atalho. Deverá ser indicado o IP do servidor CSW como está no exemplo URL:. No campo Name, coloque o nome desejado ao atalho e selecione para criar o atalho no Desktop.



Após o atalho ser criado, é necessário dar permissão de execução para o atalho. Para isso basta clicar com o botão direito do mouse no atalho, ir em propriedades>Permissões>Execução. E marcar a opção para executar como um programa.



Depois desses passos o CSWBrowser foi instalado com sucesso e pode ser utilizado normalmente.